

PEEK 効率的な根管洗浄をサポート IRRIGATION CHIP



NEW

BSAピーク イリゲーション チップは、パッシブ・ウルトラソニック・イリゲーション (PUI) により、象牙質のスメラ層や細菌を短時間で効率的に除去をサポート。

高い低侵襲性と柔軟性： 柔軟で歯牙を傷つけにくい (PEEK 材：ポリエーテルエーテルケトン製) 金属製ではないため非常にしなやかで、複雑に湾曲した根管内でも、根管の形態を壊さずに先端まで到達します。

破折時のリスク低減： 万が一チップが折れても、シリンジでの洗浄だけで根管外へ洗い流せるため、リカバリーが容易です。

互換性： EMS タイプと SATELEC (サテレック) タイプのハンドピースに適合します。
※弊社販売のウッドベッカー社製スケーラー (Eスケーラー・Pスケーラー・Kスケーラー) をお使いの先生は EMS タイプをお求めください。

スケーラーの詳細な情報は [こちら](#) ▶

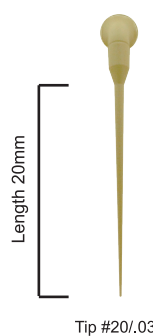


■販売名 ピーク イリゲーションチップ
■届出番号:23B2X00017000384

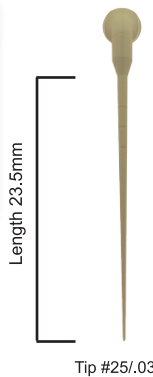
コード	種類	入数	標準価格
13051	①EMSタイプ #20/03	2本	¥9,000 /パック (税別)
13052	②EMSタイプ #25/03		
13053	③SATELECタイプ #20/03		
13054	④SATELECタイプ #25/03		
13055	⑤EMSタイプアソート(#20/03x1#25/03x1)		
13056	⑥SATELECタイプアソート(#20/03x1#25/03x1)		



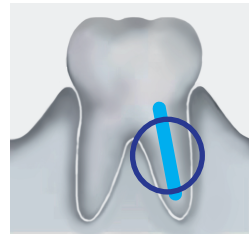
オートクレーブ



Tip #20/03



Tip #25/03



■使用方法

- ①スケーラーのタイプ(EMSまたはSATELEC)に合わせて、適切なチップを選択します。
- ②チップを超音波スケーラーハンドピースに接続します。
洗浄剤には次亜塩素酸ナトリウム(NaOCl)を推奨します。
- ③作業長より0.5~1 mm短い位置まで挿入します。
- ④根管内にNaOClを注入し、チップを上下させながら10~15秒間動作させます。
- ⑤溶液中にスメラ層や残渣が残らなくなるまで繰り返します。

PEEK インプラント周囲炎のリスク低減に。 IMPLANT BIOFILM REMOVER

NEW

BSAピーク インプラント バイオフィルム リムーバーは、表面の状態を保ちながらバイオフィルムを効率的に除去。インプラント体 (フィクスチャー) の表面を傷つけることなく、細菌の堆積を防ぐために設計された専用チップです。

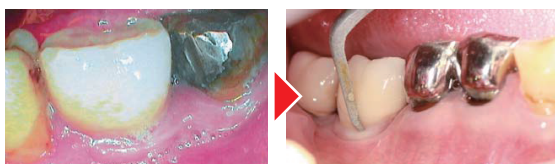
性状維持と清掃性の両立： 独創的な素材と設計により、デリケートなフィクスチャー表面を傷つけにくい設計です。

優れた操作性 (タクトイルタッチ)： 歯肉下でのプラーク除去中も、金属製チップと比べて指先に伝わる感触が繊細で、的確な処置をサポートします。

高い到達性： インプラント体の近心・遠心面へもスムーズにアプローチできる形状です。

互換性： EMS タイプハンドピースに適合します。 ※弊社販売のウッドベッカー社製スケーラー (E・P・Kスケーラー) をお使いの先生方は EMS 社製スケーラーハンドピースと互換性があるため、そのままご使用いただけます。

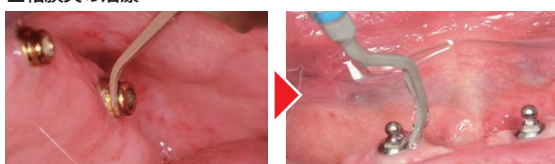
■上部構造(冠)のスケーリング



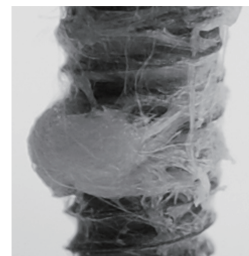
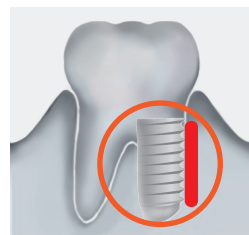
■ヒーリングアパットメント(スクリュー)のデブリダメント



■粘膜炎の治療



オートクレーブ



■販売名 インプラント バイオフィルム リムーバー
■届出番号:23B2X00017000385

■部位に合わせて選べる3種類の形状。

- UIC1 (前歯部用)：ユニバーサルキュレット形状で、広範囲の清掃に適しています。
- UIC2L (臼歯部用・左側)：臼歯部の複雑な部位にフィットする左側用。
- UIC2R (臼歯部用・右側)：同様に、右側のアプローチに最適な形状。

コード	種類	入数	標準価格
13061	①EMSタイプ #UIC1	3本	¥12,000 /パック(税別)
13062	②EMSタイプ #UIC2L		
13063	③EMSタイプ #UIC2R		
13064	④EMSタイプアソート(#UIC1x1#UIC2Lx1#UIC2Rx1)		