

BSA ディスポチップアダプター

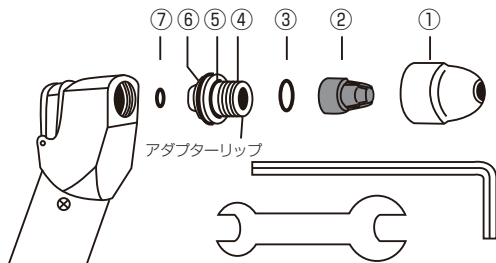
カラーチップ用アダプター

モリタ WS66/88/90/97/201 に対応

型番 **M**

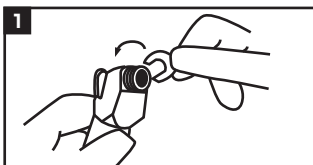


パーツ構成

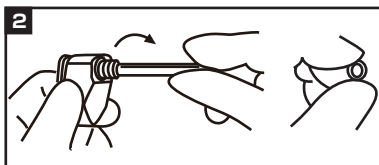


- ①サムナット
- ②プラスチックコーン
- ③オーリング
- ④アダプター
- ⑤Oリング
- ⑥Oリング
- ⑦Oリング

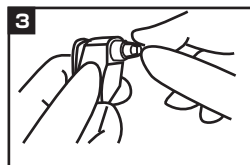
■取付方法



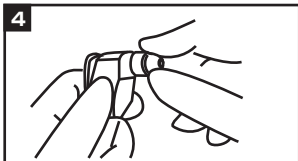
スリーウェイシリンジのメタルチップを外します。シリンジヘッドとノズルベースの接続部を露出させるとノッチが2か所あります。そこへ付属のレンチをしっかりと差し込み反時計回りに回転させ、ノズルベースを外してください。



アダプターをシリンジに付属の六角レンチを使って差し込んでください。Oリングがプラスチックコーンの中に入っていることを確認してください。

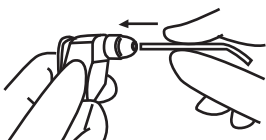


Oリングが付いたままのプラスチックコーンをアダプターリップに「バチッ」と音がするまでしっかりと差し込みます。

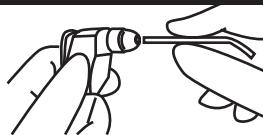


サムナットをアダプターに付けます。カラーチップを挿入するまでは締めつけないでください。

■使用方法



サムナットを完全に緩め、カラーチップをアダプターの奥までしっかりと押し込んでください。その後、時計回りに半周回し、しっかりと閉め付けカラーチップが抜けないことを確認してください。



■故障かなと思ったら・・・

- 水が漏れる、エアーが湿る、チップがゆるむ場合
 - ①カラーチップが完全に奥まで挿入されていない
 - ②サムナットの締め付けがゆるいことが考えられます。
 - ①②をチェックして解決しない場合はオーリングとプラスチックコーンの交換が必要です。
- カラーチップがサムナットに入らない場合はサムナットを完全に外し内側のプラスチックコーン先端部分を指先で軽く広げて再挿入してください。
- 水が出ない場合は、ワイヤー等でエアー管を通し、アダプター内部の水路が詰まっていないか確認してください。

[発売元]株式会社ビーエスエーサクライ 〒468-0022名古屋市長高島一丁目117番地1

TEL.052-805-1181 FAX.052-805-1182

BSA ディスポチップアダプター

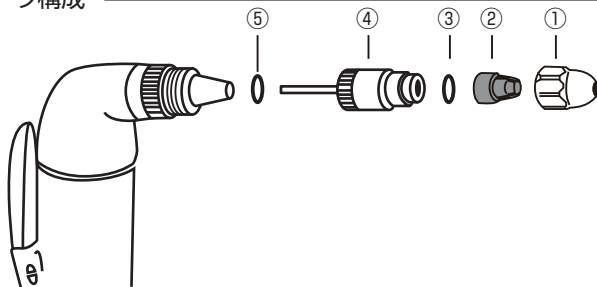
カラーチップ用アダプター

モリタ WS9/WS10 に対応

型番 M-9

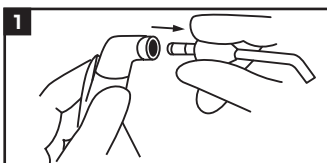


パーツ構成

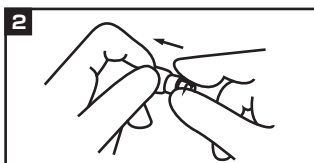


- ①サムナット
- ②プラスチックコーン
- ③オーリング
- ④アダプター
- ⑤Oリング

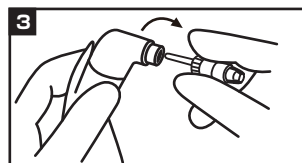
■取付方法



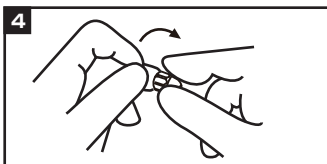
スリーウェイシリンジのメタルチップを取外します。



Oリングが付いたままのプラスチックコーンをアダプターリップに「パチッ」と音がするまでしっかりと差し込みます。

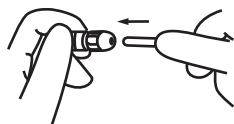


アダプターをシリンジ開口部に挿入しピッパリ合うまで締めつけてください。

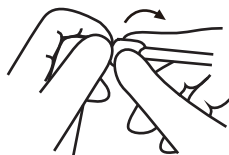


サムナットをアダプターに付けます。カラーチップを挿入するまでは締めつけないでください。

■使用方法



サムナットを完全に緩め、カラーチップをアダプターの奥までしっかりと押し込んでください。その後、時計回りに半周回し、しっかりと閉め付けカラーチップが抜けないことを確認してください。



■故障かなと思ったら・・・

- 水が漏れる、エアーが湿る、チップがゆるむ場合
 - ①カラーチップが完全に奥まで挿入されていない
 - ②サムナットの締め付けがゆるいことが考えられます。
- ①②をチェックして解決しない場合はオーリングとプラスチックコーンの交換が必要です。
- カラーチップがサムナットに入らない場合はサムナットを完全に外し内側のプラスチックコーン先端部分を指先で軽く広げて再挿入してください。
- 水が出ない場合は、ワイヤー等でエアー管を通し、アダプター内部の水路が詰まっていないか確認してください。

[発売元]株式会社ビーエスエーサクライ 〒468-0022名古屋市長高島一丁目117番地1

TEL.052-805-1181 FAX.052-805-1182

BSA ディスポチップアダプター

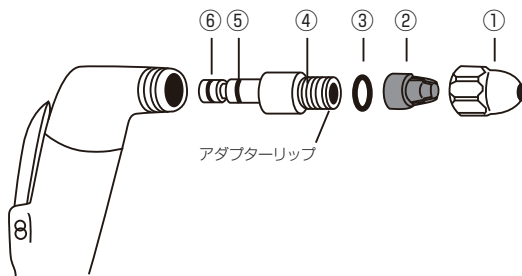
カラーチップ用アダプター

モリタ WS12 に対応

型番 M-12

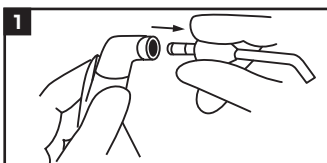


パーツ構成

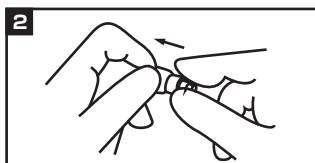


- ①サムナット
- ②プラスチックコーン
- ③オーリング
- ④アダプター
- ⑤Oリング
- ⑥Oリング

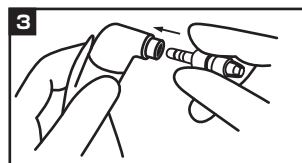
■取付方法



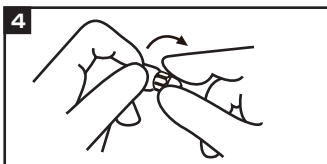
スリーウェイシリンジのメタルチップを取外します。



Oリングが付いたままのプラスチックコーンをアダプターリップに「パチッ」と音がするまでしっかりと差し込みます。

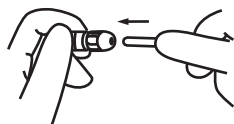


アダプターをシリンジ開口部に挿入し「パチッ」と音がするまで差し込んでください。

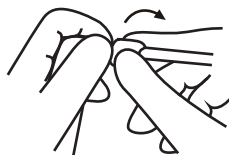


サムナットをアダプターに付けます。カラーチップを挿入するまでは締めつけなくてください。

■使用方法



サムナットを完全に緩め、カラーチップをアダプターの奥までしっかりと押し込んでください。その後、時計回りに半周回し、しっかりと閉め付けカラーチップが抜けないことを確認してください。



■故障かなと思ったら・・・

- 水が漏れる、エアーが湿る、チップがゆるむ場合
①カラーチップが完全に奥まで挿入されていない ②サムナットの締め付けがゆるいことが考えられます。
①②をチェックして解決しない場合はオーリングとプラスチックコーンの交換が必要です。
- カラーチップがサムナットに入らない場合はサムナットを完全に外し内側のプラスチックコーン先端部分を指先で軽く広げて再挿入してください。
- 水が出ない場合は、ワイヤー等でエアー管を通し、アダプター内部の水路が詰まっていないか確認してください。

[発売元]株式会社ビーエスエーサクライ 〒468-0022名古屋市長高島一丁目117番地1

TEL.052-805-1181 FAX.052-805-1182

BSA ディスポチップアダプター

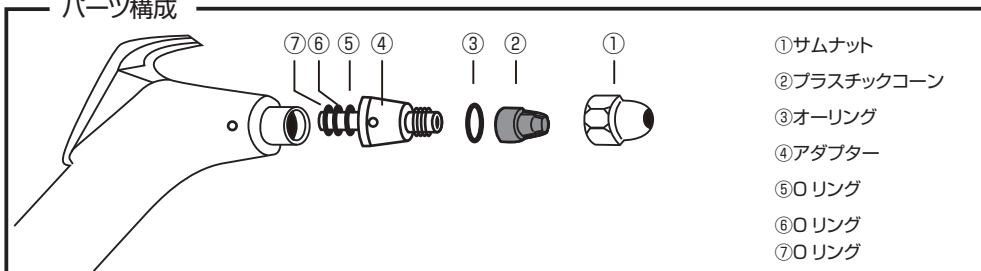
カラーチップ用アダプター

オサダ MS-F 型シリンジに対応

型番

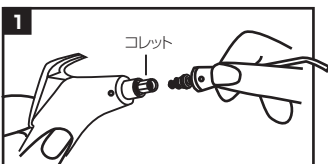


パーツ構成

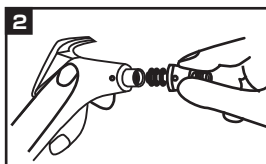


- ①サムナット
- ②プラスチックコーン
- ③オーリング
- ④アダプター
- ⑤Oリング
- ⑥Oリング
- ⑦Oリング

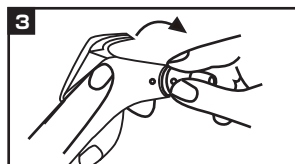
■取付方法



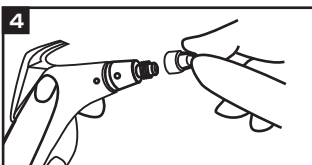
スリーウェイシリンジのメタルチップとコレットを
取外します。



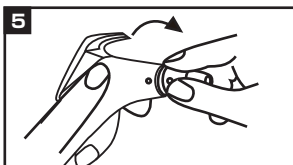
本体のマークとアダプターのマークとを合わ
せ止まるとこまで差し込んでください。



アダプターを右に回して、固定してください。

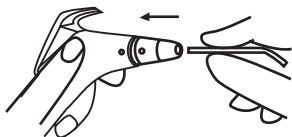


Oリングが付いたままのプラスチックコーンをア
ダプターリップに「パチ」と音がするまでしっか
りと差し込みます。

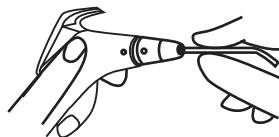


サムナットをアダプターに付けます。
カラーチップを挿入するまでは締めつけな
いでください。

■使用方法



サムナットを完全に緩め、カラーチップを
アダプターの奥までしっかりと押し込んでください。
その後、時計回りに半周回し、しっかりと閉め付け
カラーチップが抜けないことを確認してください。



■故障かなと思ったら・・・

- 水が漏れる、エアーが湿る、チップがゆるむ場合
 - ①カラーチップが完全に奥まで挿入されていない
 - ②サムナットの締め付けがゆるいことが考えられます。
- ①②をチェックして解決しない場合はオーリングとプラスチックコーンの交換が必要です。
- カラーチップがサムナットに入らない場合はサムナットを完全に外し内側のプラスチックコーン先端部分を指先で軽く広げて再挿入してください。
- 水が出ない場合は、ワイヤー等でエアー管を通し、アダプター内部の水路が詰まっているか確認してください。

[発売元]株式会社ビーエスエーサクライ 〒468-0022名古屋市長高島一丁目117番地1

TEL.052-805-1181 FAX.052-805-1182

BSA ディスポチップアダプター

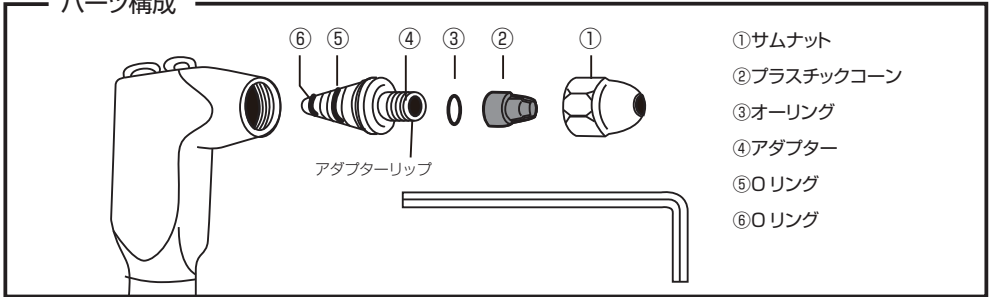
カラーチップ用アダプター

タカラベルモント WATER/AIR SYRINGE に対応

型番 **T**

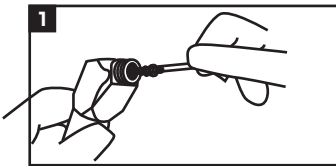


パーツ構成

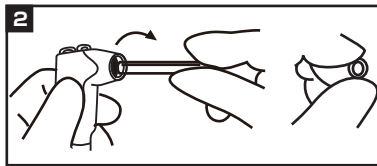


- ①サムナット
- ②プラスチックコーン
- ③オーリング
- ④アダプター
- ⑤Oリング
- ⑥Oリング

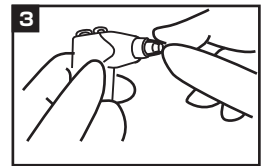
■取付方法



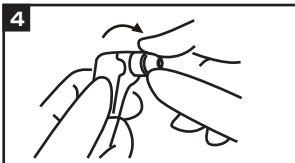
スリーウェイシリンジのメタルチップを取外します。



アダプターをシリンジに付属の六角レンチを使って締めこんでください。Oリングがプラスチックコーンの中に入っていることを確認してください。



Oリングが付いたままのプラスチックコーンをアダプターリップに「バチ」と音がするまでしっかりと差し込みます。

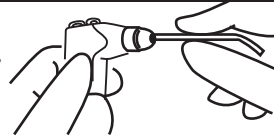


サムナットをアダプターに付けます。
カラーチップを挿入するまでは締めつけないでください。

■使用方法



サムナットを完全に緩め、カラーチップをアダプターの奥までしっかりと押し込んでください。その後、時計回りに半周回し、しっかりと閉め付けカラーチップが抜けないことを確認してください。



■故障かなと思ったら・・・

- 水が漏れる、エアーが湿る、チップがゆるむ場合
 - ①カラーチップが完全に奥まで挿入されていない
 - ②サムナットの締め付けがゆるいことが考えられます。
 - ①②をチェックして解決しない場合はオーリングとプラスチックコーンの交換が必要です。
- カラーチップがサムナットに入らない場合はサムナットを完全に外し内側のプラスチックコーン先端部分を指先で軽く広げて再挿入してください。
- 水が出ない場合は、ワイヤー等でエアー管を通し、アダプター内部の水路が詰まっていないか確認してください。

[発売元]株式会社ビーエスエーサクライ 〒468-0022名古屋市天白区高島一丁目117番地1

TEL.052-805-1181 FAX.052-805-1182

BSA ディスポチップアダプター

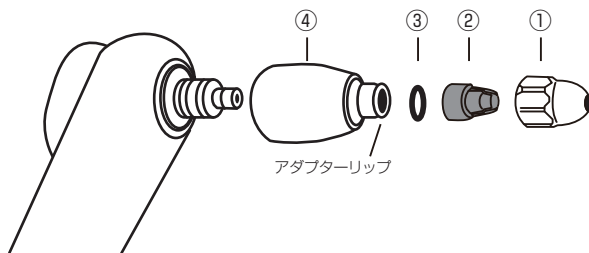
カラーチップ用アダプター

YOSHIDA S型に対応

型番 Y-S

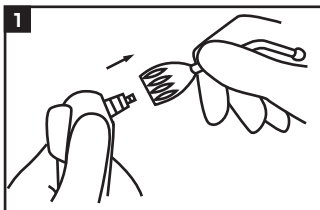


パーツ構成

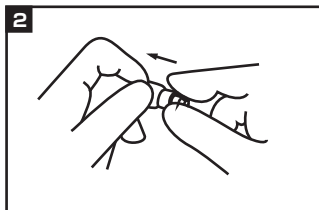


- ①サムナット
- ②プラスチックコーン
- ③Oリング
- ④アダプター

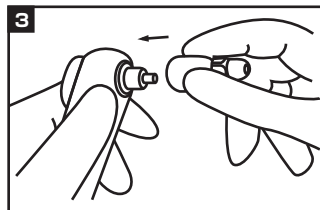
■取付方法



スローエイシリンジのシリンジチップを外します。

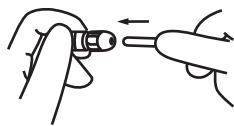


Oリングが付いたままのプラスチックコーンをアダプターリップに「パチッ」と音がするまでしっかりと差し込みます。

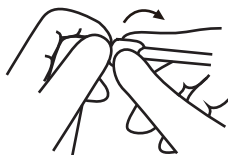


アダプターとサムナットを組み合わせたものをシリンジに水平に差し込みます。
※奥までしっかりと差し込んでいないと漏れやシリンジからアダプターが外れる恐れがあります。

■使用方法



サムナットを完全に緩め、カラーチップをアダプターの奥までしっかりと押し込んでください。その後、時計回りに回し、しっかりと閉め付けカラーチップが抜けないことを確認してください。



■故障かなと思ったら・・・

- 水が漏れる、エアーが湿る、チップがゆるむ場合
 - ①カラーチップが完全に奥まで挿入されていない
 - ②サムナットの締め付けがゆるいことが考えられます。
- ①②をチェックして解決しない場合はOリングとプラスチックコーンの交換が必要です。
- カラーチップがサムナットに入らない場合はサムナットを完全に外し内側のプラスチックコーン先端部分を指先で軽く広げて再挿入してください。
- 水が出ない場合は、ワイヤー等でエアー管を通し、アダプター内部の水路が詰まっていないか確認してください。

[発売元]株式会社ビーエスエーサクライ 〒468-0022名古屋市長高島一丁目117番地1

TEL.052-805-1181 FAX.052-805-1182

BSA ディスポチップアダプター

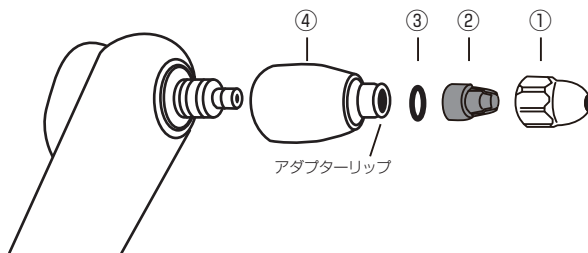
カラーチップ用アダプター

YOSHIDA V型に対応

型番 Y-V

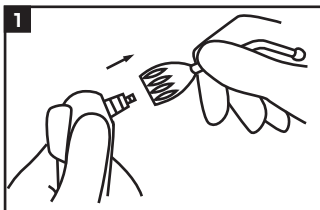


パーツ構成

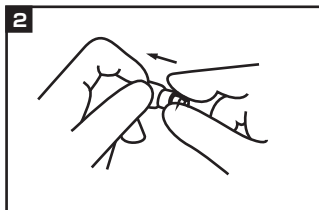


- ①サムナット
- ②プラスチックコーン
- ③Oリング
- ④アダプター

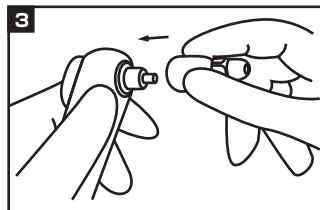
■取付方法



スローエイシリンジのシリンジチップを外します。

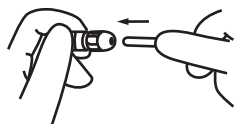


Oリングが付いたままのプラスチックコーンをアダプターリップに「バチッ」と音がするまでしっかりと差し込みます。

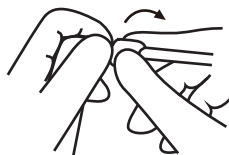


アダプターとサムナットを組み合わせたものをシリンジに水平に差し込みます。

■使用方法



サムナットを完全に緩め、カラーチップをアダプターの奥までしっかりと押し込んでください。その後、時計回りに回し、しっかりと閉め付けカラーチップが抜けないことを確認してください。



■故障かなと思ったら・・・

- 水が漏れる、エアーが湿る、チップがゆるむ場合
 - ①カラーチップが完全に奥まで挿入されていない
 - ②サムナットの締め付けがゆるいことが考えられます。
- ①②をチェックして解決しない場合はOリングとプラスチックコーンの交換が必要です。
- カラーチップがサムナットに入らない場合はサムナットを完全に外し内側のプラスチックコーン先端部分を指先で軽く広げて再挿入してください。
- 水が出ない場合は、ワイヤー等でエアー管を通し、アダプター内部の水路が詰まっていないか確認してください。

[発売元]株式会社ビーエスエーサクライ 〒468-0022名古屋市長高島一丁目117番地1

TEL.052-805-1181 FAX.052-805-1182