

PROTECT Keeper

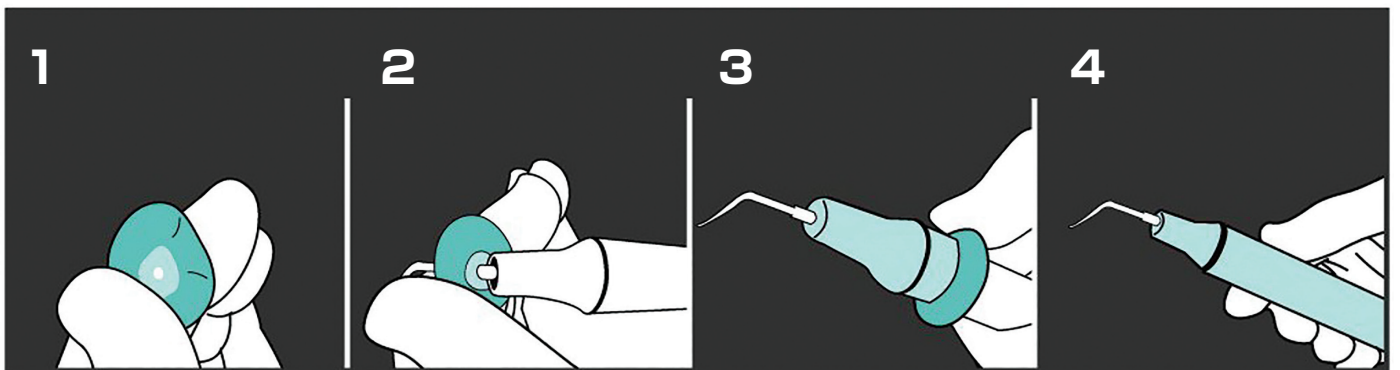
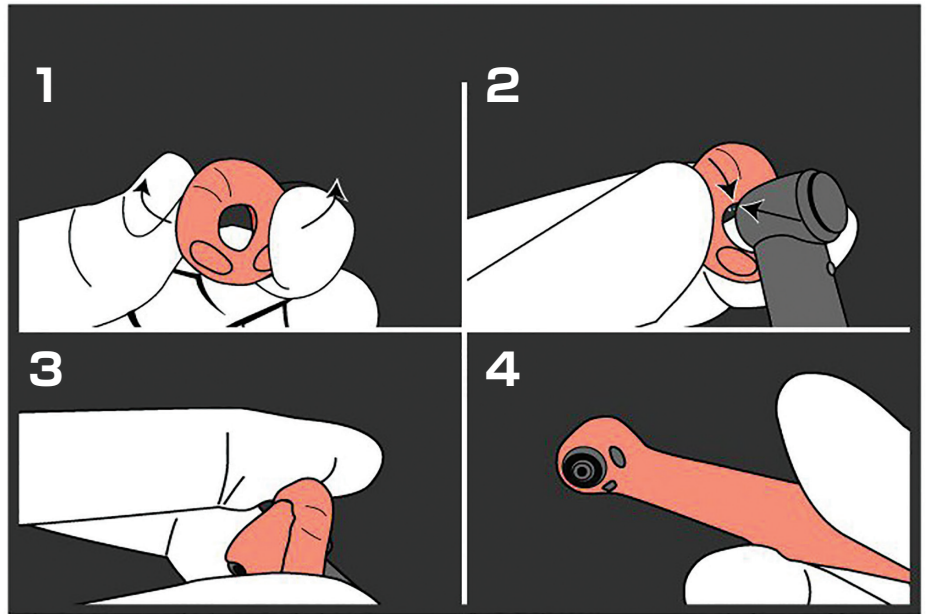
プロテクトキーパー取扱説明書

HP (For HandPiece)

ハンドピース用
長さ:21cm

高速タービン、その他、同じ太さのあらゆる
ハンドピースにお使い頂けます。
(レーザー・インプラントドリル・細目のLED重合器等)

1. 2つの小さな孔を下に向け、
親指と中指で両端を
押して広げます。
2. 中心の孔の上部と
ハンドピース上部が一致する
ように密着させます。
3. ハンドピースを密着させた状態
でプロテクトキーパーを後方に
向かって押し込みます。
4. ハンドピースを完全に覆い
被せます。



SC (For Scaler)

スケーラー用
長さ:19cm

スケーラーハンドピース・技工用ハンドピース
シリンジ等にお使い頂けます。

1. 両端を軽く押して
中心の小さな孔を
広めます。
2. 超音波スケーラーに
取付されたチップを
中心の孔に通します。
3. ハンドピースを密着させ
た状態でプロテクトキー
パーを後方に向かって
押し込みます。
4. ハンドピースを完全に覆い
被せます。



(株)ビーエスエーサクライ

〒468-0014 名古屋市天白区高島一丁目117番地1

T.052-805-1181 <http://www.bsa-sakurai.co.jp>