



この度は、AQUA120 技工用モーター標準セットをお買い上げ頂きまして誠にありがとうございます。
この商品を安全に正しく使用して頂くために、お使いになる前にこの取扱い説明書をよくお読みください。

1. ⚠ 安全上の注意、危険事項の表記について

- ご使用前に必ずこの安全上の注意をよくお読みいただき、正しくお使いください。
- 危険事項の表示は、製品を安全にお使いいただき、あなたや他の方への危害や損害を未然に防止するためのものです。

 警告	「人が傷害を負ったり、物的損害の発生がある注意事項」を説明しています。
 注意	「軽傷、中程度の傷害、または物的損害が発生する可能性がある注意事項」を説明しています。

⚠ 警告 安全にお使い頂くために必ず以下をお読みになって正しくご使用ください。

●本器は歯科従事者以外の方がご使用にならないように保管にはご注意ください。●異音・異臭・振動の異常を感じられた場合はご使用を中止し、販売店様にご相談ください。・切削破片などから目を守る為、ご使用の際は必ず目を保護するための防護具を付けて下さい。●コントローラー、モーターに強い衝撃を与えないでください。●コントローラーは安定した場所に置き、0～40℃の室内温度でご使用ください。●水場の近く又は、水のかかる恐れのある場所・湿気の高い場所での使用は、感電の危険がありますのでお控えください。●モーターには絶対に注油をしないでください。又、分解、改造を行わないでください。

2. 各部名称



①スピードコントロールユニット



②ラボ用ブラシレス
ハイトルクモーター
【外装色：ブラック】



③スピードコントロールペダル



④ACコード



⑤ラバースタンド



⑥保証書

3. 仕様

スピードコントロールユニット

定格電圧	AC100V ± 10% 50/60 Hz
電源入力	80VA
サイズ / 重さ	W115×D210×H270(mm) / 3.65Kg

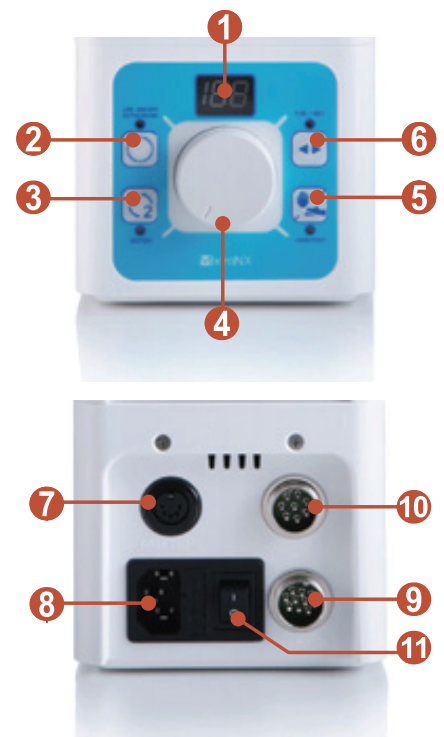
②ラボ用ブラシレス ハイトルクモーター仕様

M o d e l	BL800C
B u r	HPバーφ2.35mm
最高回転速度 (無負荷時)	50.000rpm
最大トルク	7.0N
太さ/長さ/重さ/サイズ	φ25 mm / L158 mm

4. 各部名称とはたらき

■スピードコントロールユニット

- ① 回転数表示モニター
- ② オートクルーズスイッチ
- ③ ハンドピース切替スイッチ ※2本のモーター使用時に使います。
ハイトルクモーター使用のみにはこのスイッチは使用しません。
- ④ スピードコントロールダイヤル
- ⑤ ハンド / フット切替スイッチ
- ⑥ 正逆回転切替スイッチ
- ⑦ フットコントローラーコードコネクター
- ⑧ 電源コード差込口
- ⑨ ②ラボ用ブラシレス ハイトルクモーターコード接続コネクター
- ⑩ ウォーター / エアーコントロールユニット接続コネクター **OPTION**
- ⑪ 電源スイッチ




5. 操作方法または使用方法

1. コントローラーを安定した場所に設置し、本体背面にある差込口にハンドピースモーターコネクタ・ACコードプラグ・フットペダルコネクタを接続します。
2. スピードコントロールダイヤルの目盛が一番左（最小）になっていることを確認してください。
※ダイヤルの目盛が最小になっていない場合、ハンドモードでは回転しません。

3. 背面の主電源を入れると回転数表示モニターに  が表示されます。

4.  正逆回転切替スイッチを押し、正回転 / 逆回転の選択を行います。
(正回転時はグリーンLED点灯。逆回転時はレッドLEDが点灯。)


5.  ハンド/フット切替スイッチでモードを設定します。
レッド LED が点灯しているとハンドモードです。
グリーンLED が点灯しているとフットモードです。

※初期起動時はハンドモード（レッドLEDが点灯）




1. ハンドモード でのご使用の場合

1. 回転数調節ダイヤルを回し、お好みの回転数に合わせ、ご使用ください。

2. ご使用後は回転数調節ダイヤルを最小  に戻し電源スイッチをお切り下さい。

※回転中に電源スイッチを切った場合、再び電源スイッチを押しても、ハンドピースは回転しません。

再び回転させるには、回転数調節ダイヤルを一度  最小（一番左）に戻し、再びお好みの回転数に合わせてご使用ください。

3. 一日の作業が終了しましたら、本体背面にある主電源を切り、プラグコンセントから抜いてください。



2. フットモード でのご使用の場合

1. スピードコントロールダイヤルでお好みの最大回転数をセットします。フットスイッチを踏むと、踏みしるに応じ設定した回転数まで上がります。一番踏み込んだ状態で設定した最大回転数になります。

オートクルーズ機能



オートクルーズスイッチを押すとグリーンLEDランプが点滅します。フットスイッチを踏み込みお好みの回転数で1秒間停止すると「ピッ」と音が鳴り、点滅ランプが→レッドLEDランプ点灯に切り替わり、回転数が固定されます。
(自動回転機能) 解除する場合はもう一度フットスイッチを踏み込みます。

※オートクルーズスイッチにLED NO/OFFと有りますが、オプションのハイスピードモーターのみご使用になれます。

2. 一日の作業が終了しましたら、本体背面にある主電源を切り、プラグコンセントから抜いてください。

6. 清掃・滅菌・メンテナンスについて

注 意

●本製品はオートクレーブ滅菌や煮沸滅菌はできません。●清掃は水がかからないよう柔らかな乾いた布で拭いてください。尚、研磨剤を含む中性洗剤を使用しますと破損やキズの原因になりますのでお止めください。●アルコールなどの有機溶剤は使用しないで下さい。●モーターへの注油は絶対に行わないでください。モーターの故障の原因となります。●清掃にはベンジン、シンナーなどの溶剤を使用しないでください。

7. 保証

●取扱説明書通りの正常なご使用のもと製品の不具合が生じた場合、保証書による1年間の機器無償修理を致します。以下の場合は保証対象外です。
1-誤用、乱用および落下等、取扱い不注意による故障・損傷 2-不当な修理または改造による故障・損傷 3-火災、地震、水害、その他の天災地変および落雷などによる異常電圧による故障・損傷 4-消耗品および付属品の取り換え部品の場合 5. 保証書の提示がない場合および保証書にお買い上げ日、お客様名、販売店名の記入のない場合、あるいは字句を書き換えられた場合 ※消耗品は保証対象外となります。

8. その他

本品は予告なしに機器のデザイン、仕様、付属品の内容を変更することがあります。ご不明な点がありましたら弊社宛お問合せください。
製造販売：株式会社 ビーエスエーサクライ 住所：名古屋市中天白区高島一丁目117番地 TEL: 052-805-1181
製造業者：MICRO-NX CO.LTD 製造国名：大韓民国