

優れた強度と極めて滑沢な表面性状をローコストで実現。

CHARM FIL[®]

LIGHT CURING COMPOSITE RESIN

新発売

チャームフィル



ナノハイブリットフロアブルコンポジットレジジン
チャーム フィル フロー

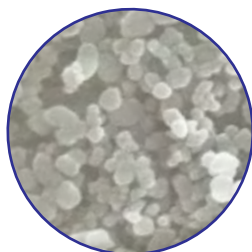


ナノハイブリットフロアブルコンポジットレジジン
チャーム フィル フローHV
(ヘビーボディ)



ナノハイブリット充填用コンポジットレジジン
チャーム フィル プラス

◆ 従来型フィラーに比べ長期間審美性が持続

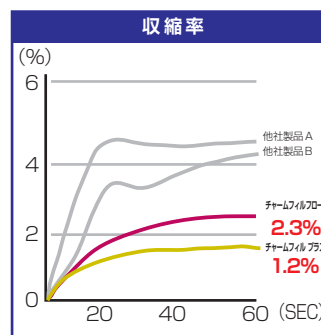
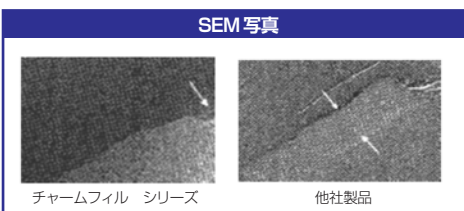


【SEM 像 ×4000 倍】

平均粒径 0.4 μ m(400 ナノメートル) という超微細な表面特殊処理無機フィラー+独自の高密度均一分離テクノロジーにより、優れた強度と極めて滑沢な表面性状を実現しました。

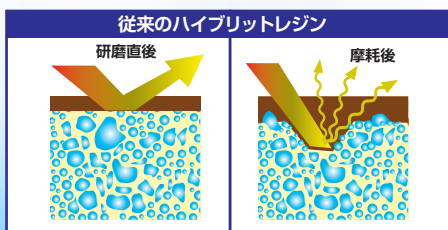
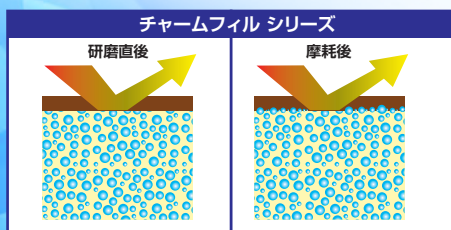
◆ 優れた物性と辺縁封鎖性

チャームフィル プラス・フローは重合時の発熱が少なく収縮もそれぞれ 1.2%・2.3%と極めて低く、辺縁部漏洩を効果的に防止します。



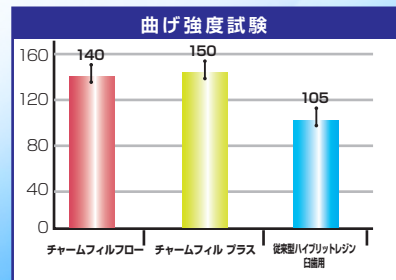
◆ 極めて滑沢な表面性状とツヤ

チャームフィルシリーズは最新のナノフィラーテクノロジーにより研磨が容易、短時間で滑沢なレジジン面が得られます。また、摩耗しても超微細のフィラーのため、レジジン面の凹凸が小さく摩耗後も長期間ツヤを維持します。



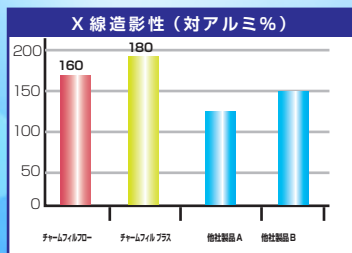
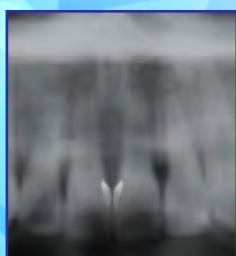
◆ 高い強度と優れた耐摩耗性

ナノフィラーが高密度に充填されています。そのためチャームフィルは従来型白歯部用 CR を超える高い強度を実現しています。



◆ 高いX線造影性

チャームフィルシリーズは、ペーストタイプ・フロータイプ共にバリウムガラスフィラーの配合により高いX線造影性を実現しています
厚さ 2mmのアルミ板に対し 160 ~ 180% 高い造影性を有します。



【発売元】

BSA 株式会社ビーエスエーサクライ
〒468-0022 愛知県名古屋市天白区高島一丁目117-1
TEL: 052-805-1181 FAX: 052-805-1182
http://www.bsa-sakurai.co.jp
e-mail: contact@bsa-sakurai.co.jp